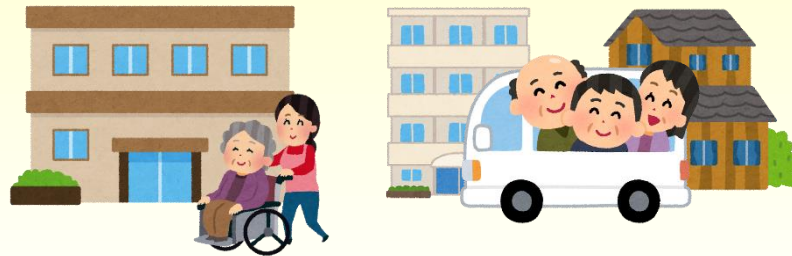


〈 「どの施設がいいの？」  
「私がいる施設です！」と言えますか？ 〉

24時間365日 様々な職員でサービスを提供し続けなければなりません。  
また、施設としてはサービス  
内容・質をお客様にお約束し  
実践しなければなりません。



しかし、現実には職員によってどうしても  
サービス内容・質に違いが生じてしまいます。



まずは、

「私の施設が一番」を  
目指しましょう！

『私がいる施設がいい！』  
と言える所を目指しましょう！

おすすめ!

👑 No.1

